

185 m²



Skeppsbron 5
MALMÖ



Kontorslokaler i Magasinet

Till hösten finns chans till förhyrning av kontorslokaler i Magasinet på Skeppsbron. Här sitter man i absolut toppläge med direkt närhet till stadskärnan samt Centralstationen. Magasinet är beläget på en innergård på adressen Skeppsbron 5. Huset renoverades år 2019/2020 där mycket charm så som balkar i taket sparades. Lokalerna är belägna på våning fyra och kan delas av i storlekarna 85 kvm, 100 kvm eller 185 kvm. Lokalen om 85 kvm har tre inglasade kontorsrum samt mindre utrymme för skrivare etc. Pentry med plats för matplats samt toalett med dusch. I lokalen om 100 kvm erbjuds två kontorsrum samt loungedel mellan rummen. Konferensrum finns i anslutning till entrén och ett mindre samtalsrum finns jämte pentryt. Även här finns toalett med dusch. Lokalerna tillträds enligt överenskommelse.

Hyra

Hyra på förfrågan

Fastighetsbeskrivning

Parkering

Parkeringshus finns i närheten

Kommunikation

Bra kommunikationer via direkt närhet till Centralstationen

Service

All tänkbar service Malmö centrum kan erbjuda

Planlösning

Rumsindelad lösning

Adress

Skeppsbron 5

Byggår

Lokaltyp

Kontor

Lokalyta

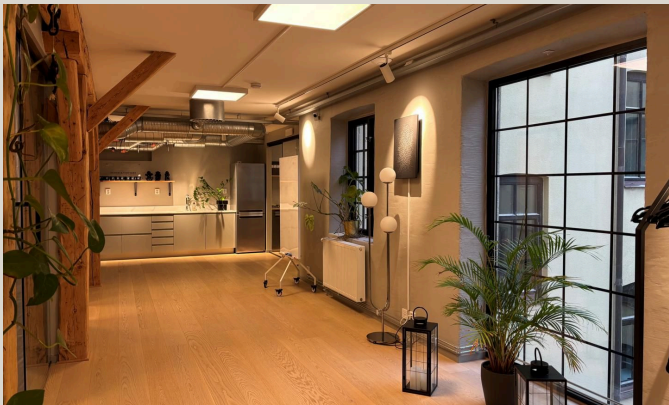
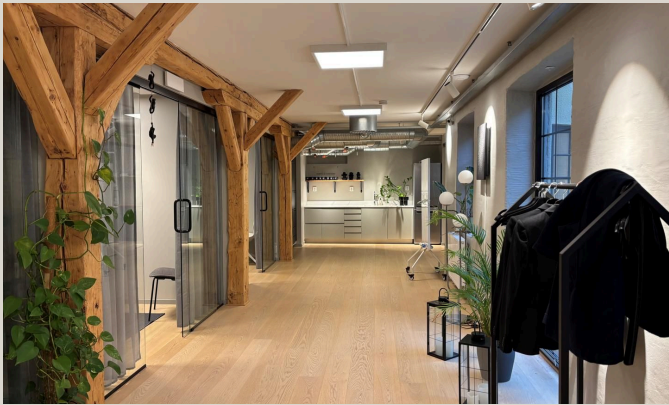
185 m²

Tillträde

Tillträde enligt överenskommelse

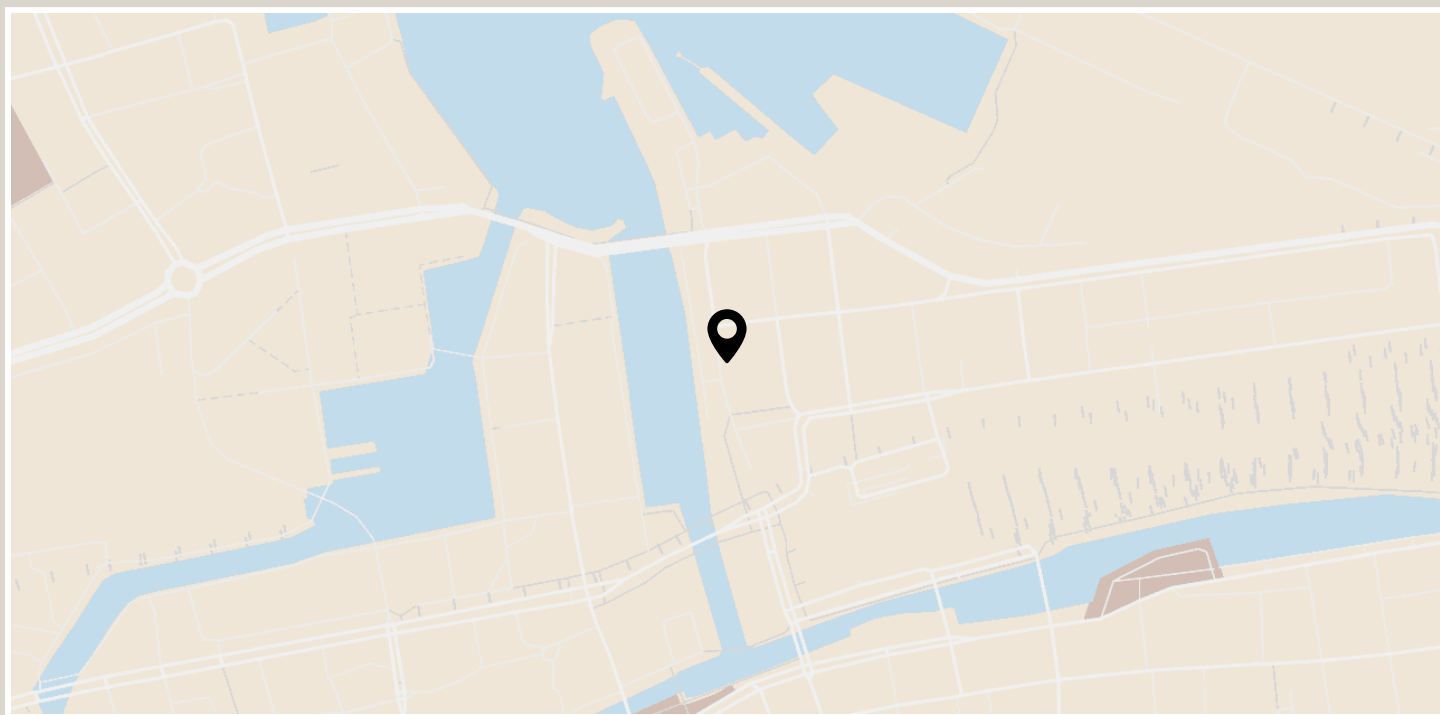


Bilder

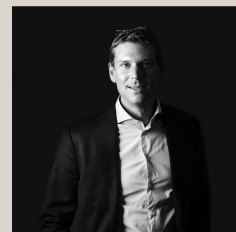


Läge

Omgivning: Stadskärna



Kontaktperson
John Larsson
+46761069990
john.larsson@novier.se



NOVIER

360 Real Estate Advisors

Novier är en helhetsrådgivare inom fastigheter, från värdering till förvaltning. Vi kallar det 360 Real Estate Advisors. Med hunger för innovativa lösningar, lyhördhet för våra kunders affärer och stort engagemang skapar vi värde för både våra hyresgäster och våra kunders investeringar. Vi arbetar nära och är personliga. Med oss får du en partner som både tänker stort för framtiden och får saker att hända i vardagen.

Box 7043 | 103 86 Stockholm | 010 33 11 300
Besök oss: Blaiseholmsgatan 4 A, 111 48 Stockholm
Torggatan 4, 411 05 Göteborg och Gustav Adolf torg 10A, 211 39 Malmö
www.novier.se