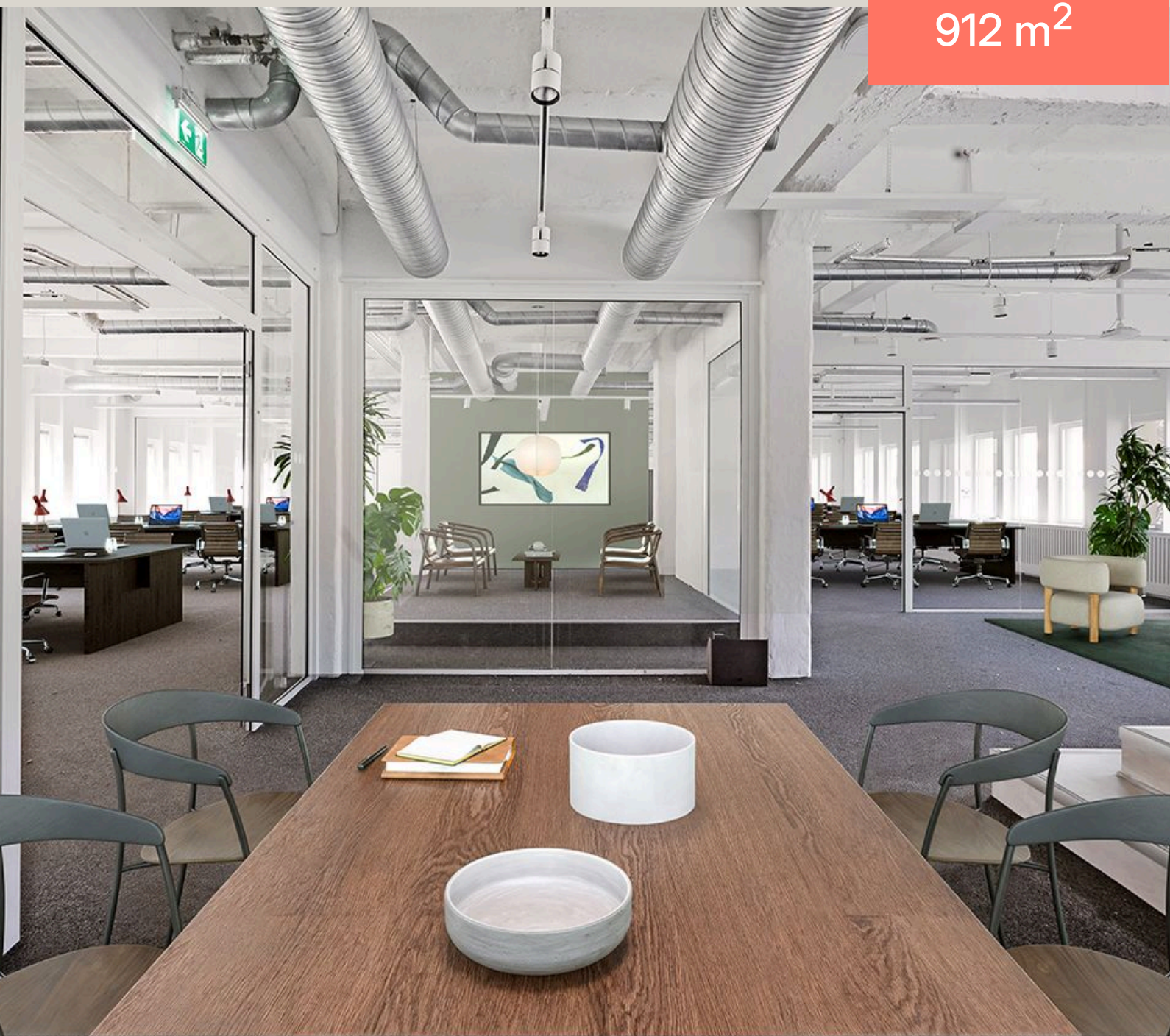




# NOVIER

912 m<sup>2</sup>



Alströmergatan 20  
STOCKHOLM



# Ljus kontorslokal med industrikänsla högst upp i fastigheten

Nu finns möjlighet att hyra en karaktärsfull kontorslokal på 912 kvm på Alströmergatan 20. Lokalen ligger högst upp i huset och präglas av generös takhöjd, rikligt ljusinsläpp och en industriell charm, vilket skapar en modern och inspirerande arbetsmiljö. Fastigheten är en före detta industribyggnad som omvandlats till kontor. Bekvämligheter som parkeringsplatser och cykelställ i garaget gör det enkelt för både anställda och besökare att ta sig till lokalen

## Hyra

Hyra på förfrågan

## Fastighetsbeskrivning

Fastigheten består av två hus, byggda 1917–1918 respektive 1924 för verkstads- och tillverkningsändamål. Husen har sedan omvandlats från industri till kontor, 1927 respektive 1970, vilket bevarat den industriella karaktären samtidigt som lokalerna anpassats för modern kontorsverksamhet.

## Parkering

Parkeringsgarage finns i fastigheten

## Kommunikation

Lokalen ligger nära Fridhemsplans station, en central knutpunkt för kollektivtrafik på Kungsholmen. Här möts både den gröna och blå tunnelbanelinjen, vilket ger god tillgänglighet till övriga delar av Stockholm. I anslutning till stationen finns ett busstorg med flera linjer som trafikerar både innerstad och områden utanför tullarna. Läget ger enkel pendling kommunalt och bilburet för både medarbetare och besökare.

## Service

Området kring Alströmergatan erbjuder ett brett utbud av service inom gångavstånd. Här finns flera restauranger samt Västermalmsgallerian med både mat och shopping. I närheten ligger välsorterade mataffärer som ICA Kvantum och Coop Daglivs, samt gym som SATS och Nordic Wellness. Området har även apotek, Systembolag och annan service som underlättar arbetsdagen.

## Planlösning

Lokalen är fördelad på två våningsplan. Nedre planet erbjuder öppna kontorslandskap, mötesrum och pentry. Plan 3 rymmer flera mötesrum samt ett öppet arbetslandskap, vilket skapar en flexibel miljö för både samarbete och fokuserat arbete.

Adress

Alströmergatan 20

Byggår

1925

Lokaltyp

Kontor

Lokalyta

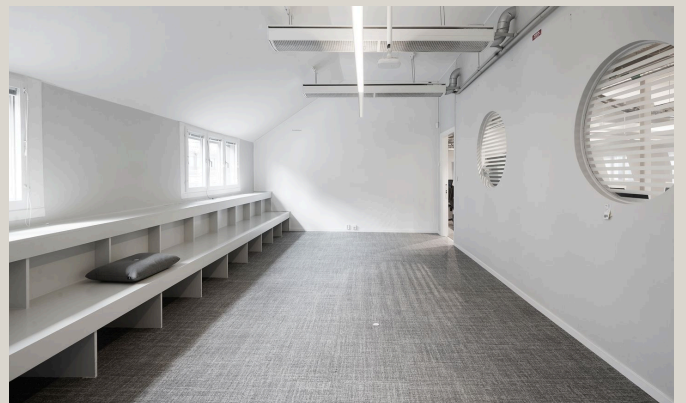
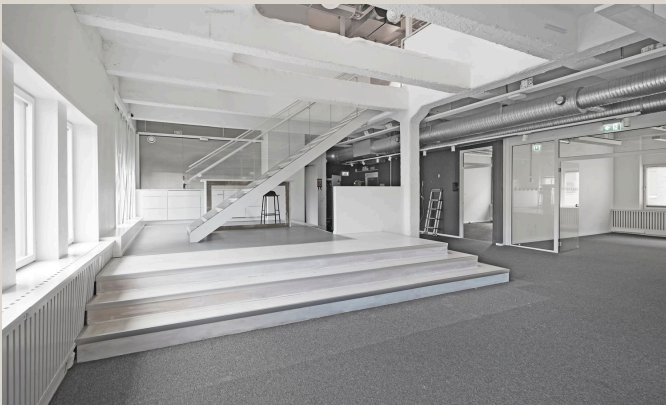
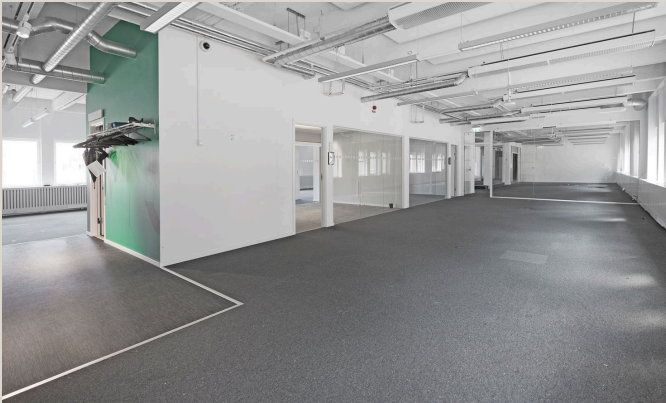
912 m<sup>2</sup>

Tillträde

Enligt överenskommelse

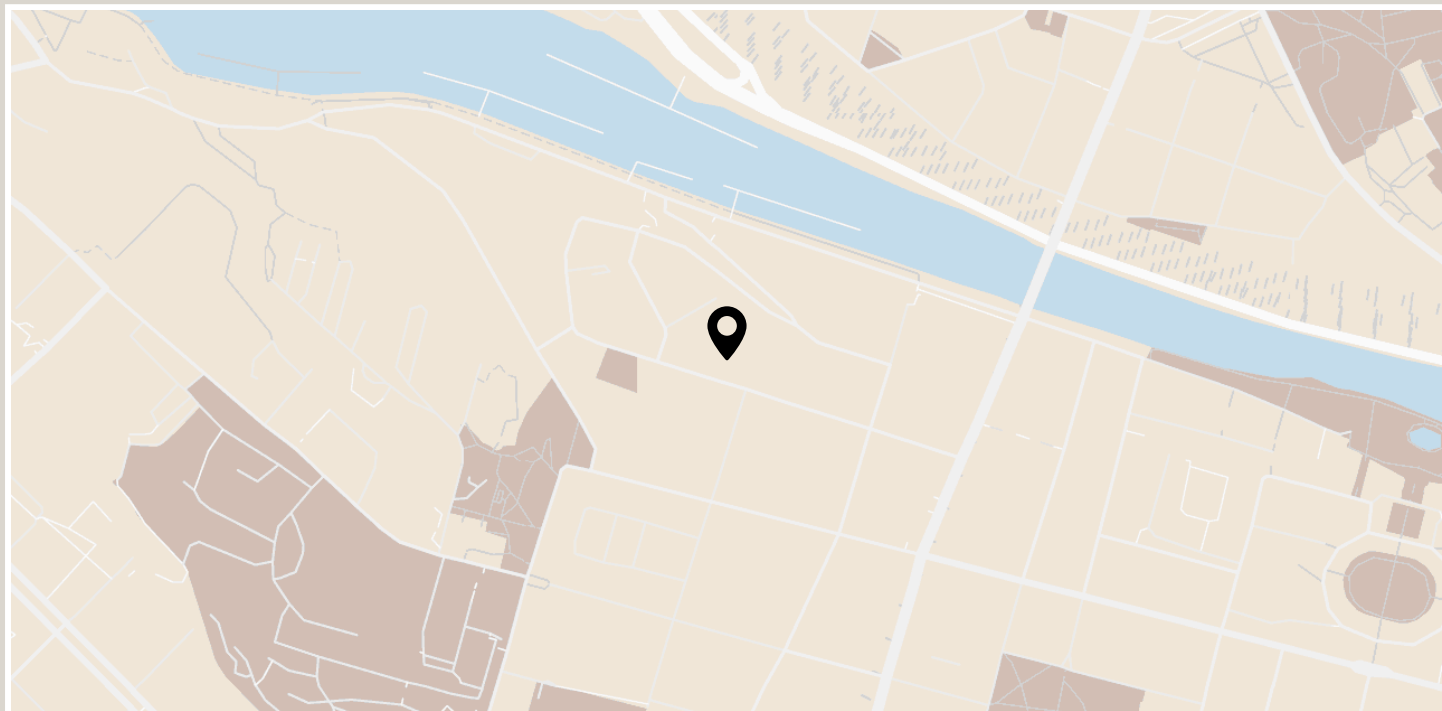


# Bilder

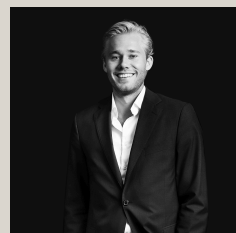


# Läge

Omgivning: Lokalen är belägen i ett av Kungsholmens mest levande områden, omgivet av mysiga kvarter och vackra promenadstråk vid vattnet. Här finns en perfekt balans mellan storstadspuls och naturnära lugn. Närheten till Fridhemsplan, där både blå och grön tunnelbanelinje möts, gör området mycket lättillgängligt. Området erbjuder även ett rikt utbud av restauranger, service, träningsanläggningar samt grönområden som Rålambshovsparken och Norr Mälarstrand.



Kontaktperson  
Jacob Lilja  
+46103311372  
jacob.lilja@novier.se



# NOVIER

360 Real Estate Advisors

Novier är en helhetsrådgivare inom fastigheter, från värdering till förvaltning. Vi kallar det 360 Real Estate Advisors. Med hunger för innovativa lösningar, lyhördhet för våra kunders affärer och stort engagemang skapar vi värde för både våra hyresgäster och våra kunders investeringar. Vi arbetar nära och är personliga. Med oss får du en partner som både tänker stort för framtiden och får saker att hända i vardagen.

Box 7043 | 103 86 Stockholm | 010 33 11 300  
Besök oss: Blaiseholmsgatan 4 A, 111 48 Stockholm  
Torggatan 4, 411 05 Göteborg och Gustav Adolf torg 10A, 211 39 Malmö  
[www.novier.se](http://www.novier.se)